

Aleph500



图书馆集成管理系统
编目模块介绍



Aleph500系统简介

- **ALEPH500** 系统是一套功能完整的图书馆自动化集成系统，是以色列**Ex Libris Ltd.**公司开发的第五代产品。



Aleph500系统简介

- ALEPH500 是一个基于智能化设计的产品，采用分布式的逻辑结构和多层客户机/服务器体系结构以及成熟开放的关系数据库（ORACLE）。
- 在图书馆功能方面，包括WWW和Z39.50的集成，多文种，多MARC格式的处理，以及复杂的多馆联合作业支持等。具有很强的可扩展性和适应性，结合馆际互借和文献传递功能，能有效地实现资源共享。



Aleph500系统简介

ALEPH500 系统提供了强大的资源共享能力，支持多馆联合作业模式，支持图书馆管理政策和数据库配置（包括联合目录、联合索引、中心目录、虚拟联合目录等），并已结合到馆际互借和文献传递功能模块中，而这些模块又已集成到**ALEPH500** 系统的流通和现金管理功能中。对**ISO ILL**（馆际互借国际标准）的支持使得读者能够从图书馆和/或世界范围内文献提供者那里获得所需文献。



Aleph500系统简介

- **ALEPH500** 系统的基本功能模块包括：联机公共查询目录（含基于**WEB**的查询）、编目及规范控制、册件管理、流通、采访、连续出版物管理、馆际互借、系统管理等。



Aleph500系统简介

- 读者还可以通过ALEPH500 系统对连接字段的支持和对都柏林元数据的编目支持功能，实现对电子资源和Internet 资源的存取，通过Z39.50 广播检索功能，可以实现对图书馆本地或远程数据库的快速而有效的检索。对CD-ROM光盘和引文库的访问扩展了读者对本馆电子资源的检索，引文系统和ALEPH500 书目馆藏的实时连接使得读者能够及时了解本馆的馆藏资源。



ALEPH 500 系统特点

- 1 完整的系统功能
- 2 开放、可靠的软、硬件系统平台
- 3 强大的网络服务功能
- 4 先进的体系结构设计
- 5 全面支持业界国际标准
- 6 独特的系统灵活性
- 7 高度灵活的应用流程
- 8 超强的多文种处理能力



ALEPH 500 系统特点

- 9 完全的 Unicode 支持
- 10 成功的中国本地化开发
- 11 系统的可集成性
- 12 完备的在线技术资料
- 13 系统的可持续发展能力
- 14 超强的多馆联合作业支持
- 15 方便的二次开发能力
- 16 及时有效的本地化服务与技术支持



编目模块介绍

- 模块链接
- 编目界面
- 模板操作
- 导航树
- 编目过程



Aleph500的模块链接

ALEPH 500 系统采用导航技术，推接技术，链接技术等实现了各子系统之间方便的切换

- 书目记录和管理记录（采验典流）的链接
- 单册和书目记录的链接
- 采访和书目记录的链接
- 验收和书目记录及单册的链接
- 典藏和书目记录及单册的链接
- 流通和单册的链接
- 书目记录和规范记录的链接
- 书目记录856字段和多媒体资料的链接

编目界面

ALEPH 编目系统 - 16.02版 库: SNU01 - 中文书目库 (SNU01) 连接到服务器: 219.244.185.5:6991(16..)

ALEPH文件(A) 查看(V) 编目(C) 单册(Q) 编辑(E) 记录管理(M) 远程编目(G) 服务(X) 帮助(H) ?

BK System No. 242915 高等学校毕业设计(论文)指 (教育部高教司)

[R] 编辑记录

- * SNU01-242915 (NEW534.MRC)
- SNU01-313765 (NEW532.MRC)

[I] 输入记录

[T] 提示

SNU01 - 242915

- SNU50 - 256458
 - ITEMS
 - Barcode - 01848057
 - Barcode - 01848058
 - Barcode - 01848059
 - Barcode - 01848060
 - Barcode - 01848061
 - Barcode - 01848062
- SNU60
 - No records available

头标区	LDR	—	—	^^^^^nam0^2200265^^^^45^^
记录标识号	001	—	—	0199008579
记录版本标	005	—	—	19990304094510.0
ISBN号	010	—	a	7-04-006867-2
一般处理数	100	—	a	Y 19
文献语种	101	0	a	19990214d1998^^^^em^y0chiy0121^^^^ea
出版/制作	102	—	a	chi
专著性文字	105	—	b	CN
文字形态特	106	—	b	110000
题名与责任	200	1	r	y^^^^z^^^^000yy
			a	高等学校毕业设计(论文)指导手册
			A	gao deng xue xiao bi ye she ji (lun wen) zhi dao shou
			i	ce
			f	电子信息卷
出版发行	210	—	a	教育部高等教育司, 北京市教育委员会编
			c	北京
			c	高等教育出版社
			c	经济日报出版社
			d	1998
载体形态	215	—	a	200页
			a	26cm
学科名称主	606	—	a	毕业设计
			a	高等学校
			a	手册
学科名称主	606	—	a	电子技术
			a	毕业设计
			a	高等学校
			a	手册
学科名称主	606	—	a	信息技术
			a	毕业设计
			a	高等学校
			a	手册
中图法	690	—	a	G642.477
			a	3
科图法	692	—	a	38.8286

开始 ALEPH 编目... MyIE2 - [讲... training Aleph500简介 ALEPH 500简介 编目系统交... CH 15:27



编目模块简介

- 1. 题名条：显示程序名以及程序和用户命令相关的状态、消息（最上层）
- 2. 菜单条：（第二层）按常规平铺，显示相关命令
- 3. 编目条：（第三层）包括所编辑记录的简要信息（如记录格式、系统号及题名）和对记录进行编目处理的各种图标

选择模板

ALEPH 编目系统 - 16.02版 库: SNU01 - 中文书目库 (SNU01) 连接到服务器: 219.244.185.5:6991(16..)

目录SNU01中D:\AL500\catalog\template\的模板与本地模板列表

文件名	标识符	数据
rabook.mrc (SNU01)	Library	LOCAL
rubblings.mrc (SNU01)	-	-
serial.mrc (SNU01)	Syste	000000000
zihua.mrc (SNU01)	m	
MYBOOK.MRC (local)	Numbe	
	r -	
	Format	BK
	-	-
	Catalog	
	er -	
	LDR	^^^^^^nam^^22^^^^^^4

打开(O) 取消(C) 帮助(H)

00yy
器重奏曲选
ng qu pi pa chong zou qu xuan
版社

出版发行附 306 — a
提要或文摘 330 — a
CD由上海文艺音像出版社出版
本书所收录的中国乐曲有绿岛小夜曲、游击队员歌、
春江花月夜等13首；外国乐曲有非洲舞曲、巴赫二部
创意曲、铃儿响叮当等11首；儿童乐曲有林中中小歌手
、可爱的蓝精灵等7首。

1. 消息 2. 字段信息 3. 浏览器 4. 馆藏记录

看相关记录(R)

开始 | 编目模块简... | cat | ALEPH 编... | 演示文稿1 | Aleph500... | 15:50

打开模板

ALEPH 编目系统 - 16.02版 库: SNU01 - 中文书目库 (SNU01) 连接到服务器: 219.244.185.5:6991(16..)

ALEPH文件(A) 查看(V) 编目(C) 单册(I) 编辑(E) 记录管理(M) 远程编目(T) 服务(X) 帮助(H) ?

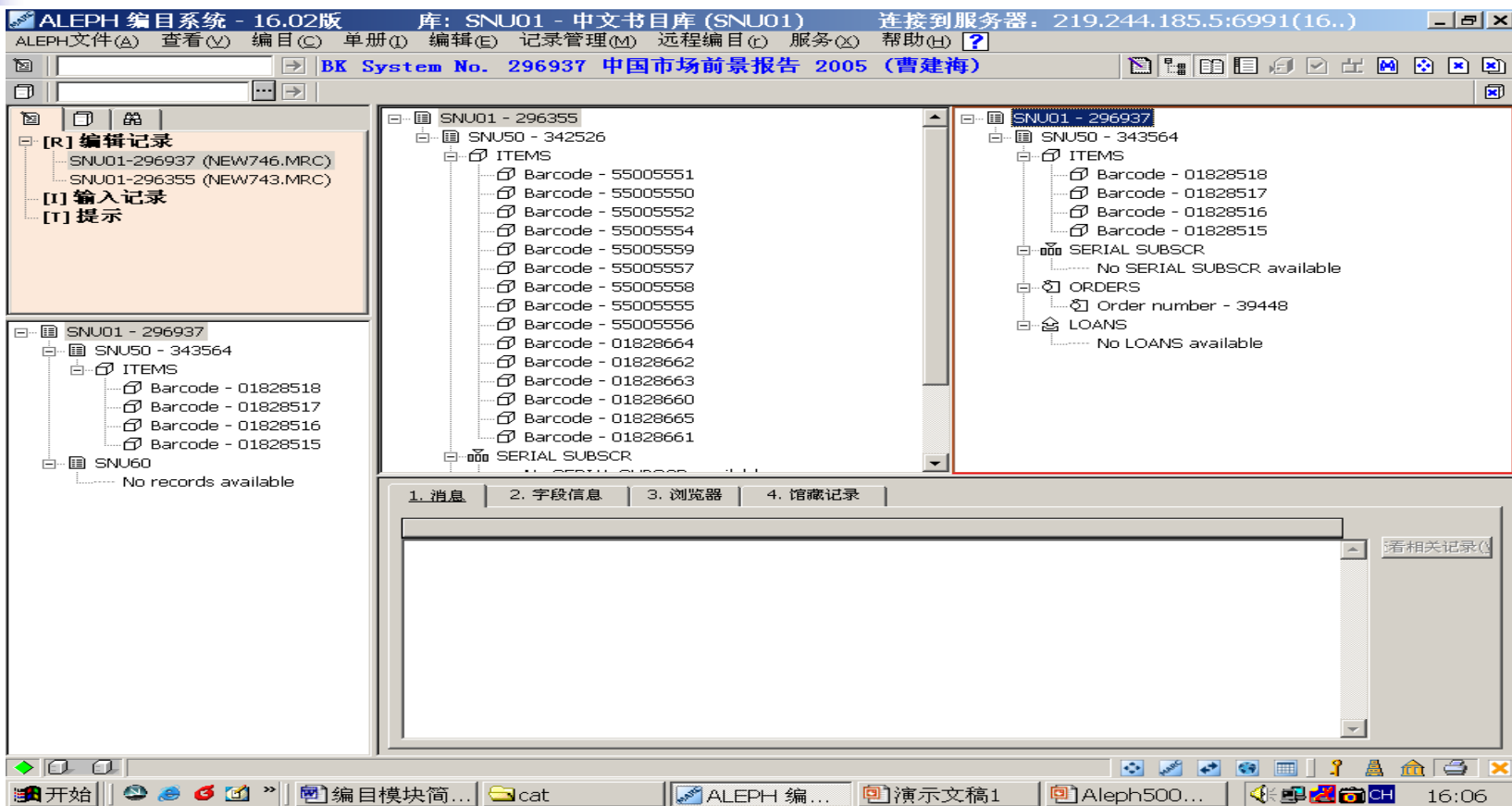
SNU01库-BK格式-本地记录NEW745. MRC

[R] 编辑记录
NEW745.MRC (local)
SNU01-296355 (NEW743.MRC)
[I] 输入记录
[T] 提示

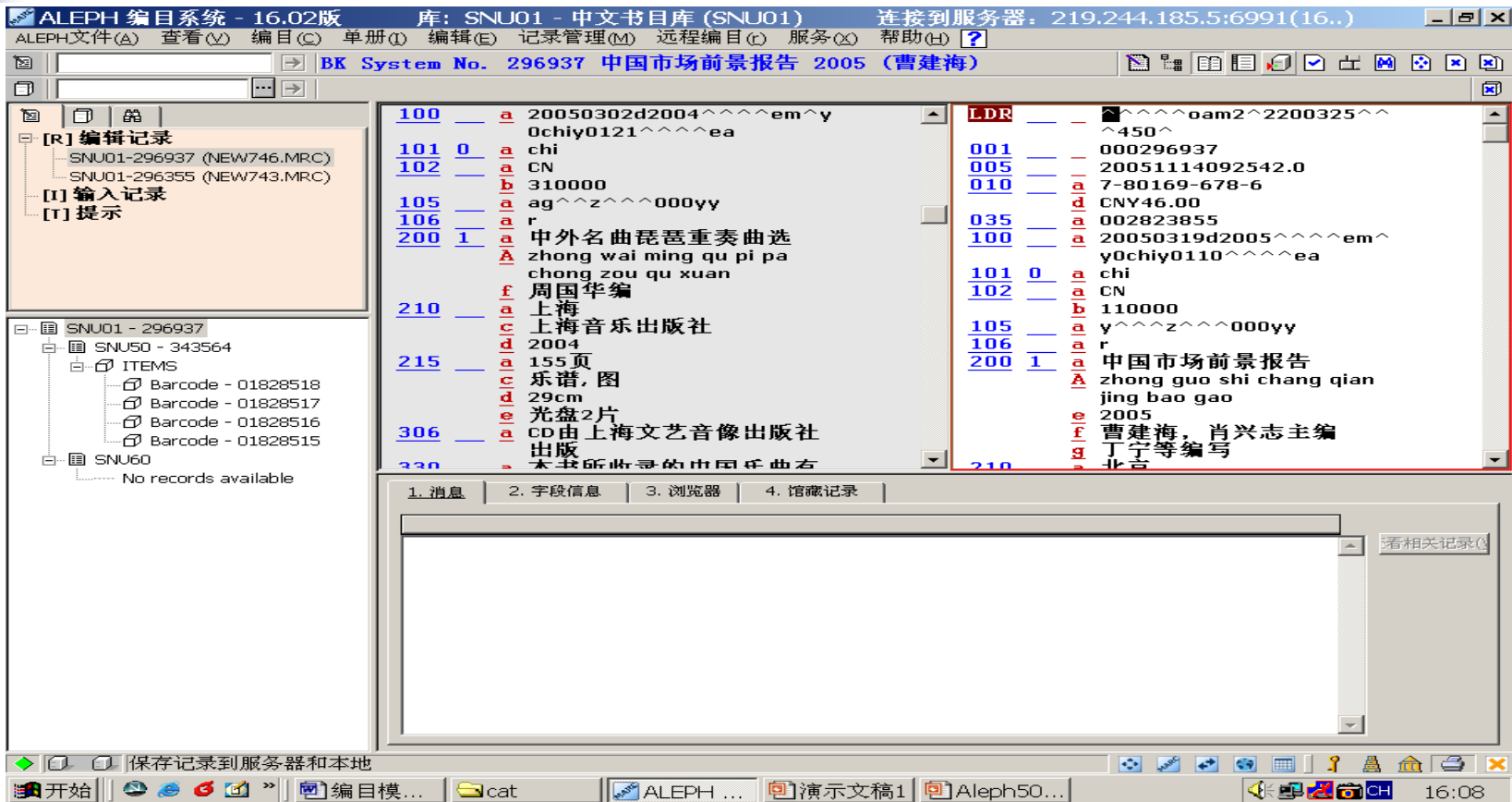
头标区	LDR	---	^^^nam^^22^^^450^^
记录标识号	001	---	
记录版本标	005	---	
ISBN号	010	---	a d CNV
一般处理教	100	---	^^^^^^^^^d^^^^^^^^^ekmy0chiy0110^^^^ea
文献语种	101	0	a chi
出版/制作	102	---	a CN
专著性文字	105	---	b 110000
文字形态特	106	---	a y^^^^z^^^^000yy
题名与责任	200	1	a r
			e f g a b c d a c d e
版本说明	205	---	
出版发行	210	---	
载体形态	215	---	■
丛编项	225	2	a
一般性附注	300	---	a
学科名称主	606	0	a
中图法	690	---	a v a 4
个人名称	701	0	a
数据来源	801	0	a CN b SNNUL c 20051101
馆藏信息	905	---	a 261220 d

开始 | 编目模块简... | cat | ALEPH 编... | 演示文稿1 | Aleph500... | 15:53

点击导航树图标，信息以树的结构显示， 可处理相同记录的合并



点击拆分编辑器模式图标：可拆分编目编辑器为两部分，
用于同时查看或编辑两个编目记录



点击全屏图标：屏幕上将尽可能多地显示正在编辑的编目记录

ALEPH 编目系统 - 16.02版 库: SNU01 - 中文书目库 (SNU01) 连接到服务器: 219.244.185.5:6991(16..)

ALEPH文件(A) 查看(V) 编目(C) 单册(I) 编辑(E) 记录管理(M) 远程编目(L) 服务(S) 帮助(H) ?

BK System No. 296355 中外名曲琵琶重奏曲选 (周国华)

文献语种	101	0	a	chi
出版/制作	102	—	a	CN
			b	310000
专著性文字	105	—	a	ag^^z^^^000yy
文字形态特征	106	—	a	r
题名与责任	200	1	a	中外名曲琵琶重奏曲选
			A	zhong wai ming qu pi pa chong zou qu xuan
			F	周国华编
出版发行	210	—	a	上海
			c	上海音乐出版社
			d	2004
载体形态	215	—	a	155页
			c	乐谱, 图
			d	29cm
			e	光盘2片
出版发行附	306	—	a	CD由上海文艺音像出版社出版
提要或文摘	330	—	a	本书所收录的中国乐曲有绿岛小夜曲、游击队员歌、春江花月夜等13首; 外国乐曲有非洲舞曲、巴赫二部创意曲、铃儿响叮当等11首; 儿童乐曲有林中小歌手、可爱的蓝精灵等7首。
学科名称主	606	0	a	琵琶
			A	pi pa
			X	重奏曲
			Y	世界
			J	选集
中图法	690	—	a	J648.33
			v	4
个人名称	701	0	a	周国华
			A	zhou guo hua
			4	编
数据来源	801	0	a	CN
			b	XMU
			c	20050303
馆藏信息	905	—	a	261220
			d	J648.33
			e	6
所有者	OWN	—	a	CAT01

开始 | 编目模块简... | cat | ALEPH 编... | 演示文稿1 | Aleph500... | 16:11

单击激活键盘：可输入未集成到标准键盘中的字符

ALEPH 编目系统 - 16.02版 库: SNU01 - 中文书目库 (SNU01) 连接到服务器: 219.244.185.5:6991(16..)

ALEPH文件(A) 查看(V) 编目(C) 单册(I) 编辑(E) 记录管理(M) 远程编目(L) 服务(S) 帮助(H) ?

BK System No. 296355 中外名曲琵琶重奏曲选 (周国华)

[R] 编辑记录

- SNU01-296355 (NEW743.MRC)
- [I] 输入记录
- [T] 提示

SNU01 - 296355

- SNU50 - 342526
 - ITEMS
 - Barcode - 55005551
 - Barcode - 55005550
 - Barcode - 55005552
 - Barcode - 55005554
 - Barcode - 55005559
 - Barcode - 55005557
 - Barcode - 55005558
 - Barcode - 55005555
 - Barcode - 55005556
 - Barcode - 01828664
 - Barcode - 01828662
 - Barcode - 01828663
 - Barcode - 01828660
 - Barcode - 01828665
 - Barcode - 01828661
- SNU60
 - No records available

头标区 **LDL** --- -- ^^^^^ncm0^2200301^^^^450^

记录标识号 **001** --- -- 000296355

记录版本标 **005** --- -- 20051116145650.0

ISBN号 **010** --- a d 7-80667-396-2

标准录音号 **016** --- a b CNY40.00 (附CD二张)

CALIS系统控 **099** --- a b CN-R12-03-433-00

一般处理数 **100** --- a b 光盘

文献语种 **101** 0 --- a a CAL 012005015856

出版/制作 **102** --- a a 20050302d2004^^^^em^y0chiy0121^^^^ea

专著性文字 **105** --- a b chi

文字形态特 **106** --- a a CN

题名与责任 **200** 1 --- b 310000

出版发行 **210** --- a a ag^^z^^^^000yy

责任形式 **215** --- a a r

中外名曲琵琶重奏曲选
zhong wai ming qu pi pa chong zou qu xuan
周国华编
上海
上海音乐出版社
2004
155页

Latin Supplement	Hebrew	Russian	Greek	Chinese	Old Cyrillic
A	א	А	Α	⺠	А
Б	ב	Б	Β	⺠	Б
Г	ג	Г	Γ	⺠	Г
Д	ד	Д	Δ	⺠	Д
Е	ה	Е	Ε	⺠	Е
Ж	ז	Ж	Ζ	⺠	Ж
И	ח	И	Ι	⺠	И
Й	ט	Й	Ψ	⺠	Й
К	כ	К	Κ	⺠	К
Л	ל	Л	Λ	⺠	Л
М	מ	М	Μ	⺠	М
Н	נ	Н	Ν	⺠	Н
О	ו	О	Ο	⺠	О
П	פ	П	Ρ	⺠	П
Р	ר	Р	Ρ	⺠	Р
С	ש	С	Σ	⺠	С
Т	ת	Т	Τ	⺠	Т
У	ת	У	Υ	⺠	У
Ф	ת	Ф	Φ	⺠	Ф
Х	ת	Х	Χ	⺠	Х
Ц	ת	Ц	Ψ	⺠	Ц
Ч	ת	Ч	Χ	⺠	Ч
Ш	ת	Ш	Σ	⺠	Ш
Щ	ת	Щ	Σ	⺠	Щ
Ъ	ת	Ъ	Σ	⺠	Ъ
Ы	ת	Ы	Σ	⺠	Ы
Э	ת	Э	Σ	⺠	Э
Ю	ת	Ю	Σ	⺠	Ю
Я	ת	Я	Σ	⺠	Я

编目过程： 提取采访数据：通过ISBN号或条码号查找

ALEPH 编目系统 - 16.02版 库: SNU01 - 中文书目库 (SNU01) 连接到服务器: 219.244.185.5:6991(16..)

ALEPH文件(A) 查看(V) 编目(C) 单册(L) 编辑(E) 记录管理(M) 远程编目(T) 服务(X) 帮助(H) ?

1. 简单列表 | 2. 我的记录 | 3. 简单记录

<< >> (所有词= 7100042070)
[Sorted by 年代 (Descending) then 著者 (Ascending).] <<<<陕师大中文库>>>>

记录数	分类号	题名与责任者	出版地	出版社	出版年
1/1		企业组织的经济学分析 / 林金忠著	北京	商务印书馆	2005

排序(L) 保存为(A) 打印/发送(P) 我的记录(M) 编目

跳到: []

1. 全项+链接 | 2. 目录卡片 | 3. MARC标识符 | 4. 名称标识符 | 5. 引用 | 6. ISBD

1/1

系统号	000296032
记录标识号	000296032
题名与责任	企业组织的经济学分析 / 林金忠著
出版项	北京: 商务印书馆, 2005.01
载体形态项	; 大32开
作品语种	chi
内容提要	本书主要从社会分工的视角去探讨企业组织的经济理论问题。其从企业与外部社会分工系统之间的关系以及企业内部的分工和协调关系这两个线索出发, 系统地探讨了一些有关企业组织的主要理论问题。该书通过对企业组织的研究, 将经济学与组织管理理论结合了起来。马克思的分工思想是全书总体结构的指导思想。
中图分类号	F

查找 显示为(S) 标目(a) 外部(E) 连接(L) 单册列表(L) 编目(a) 单册(L)

开始 | 编目模块简... | cat | ALEPH 编... | 演示文稿1 | Aleph500... | 16:21

转到编目模块

ALEPH 编目系统 - 16.02版 库: SNU01 - 中文书目库 (SNU01) 连接到服务器: 219.244.185.5:6991(16..)

ALEPH文件(A) 查看(V) 编目(C) 单册(I) 编辑(E) 记录管理(M) 远程编目(L) 服务(X) 帮助(H) ?

BK System No. 296032 企业组织的经济学分析 (林金忠)

[R] 编辑记录

- SNU01-296032 (NEW747.MRC)
- [I] 输入记录
- [T] 提示

SNU01 - 296032

- SNU50 - 342155
 - ITEMS
 - Barcode - 01828655
 - Barcode - 01828654
 - Barcode - 01828653
 - Barcode - 01828652
 - Barcode - 01828651
 - Barcode - 01828656
- SNU60
 - No records available

头标区	LDR	---	00774nam0^2200205^^^45^^
记录标识号	001	---	000296032
记录版本标	005	---	20050404092239.0
ISBN号	010	---	7-100-04207-0
		a	平装
		b	CNY19.00
		d	CEPC050701-0227
订购号	092	---	20050223d2005^^^^ekmy0chiy0121^^^^ea
一般处理数	100	---	chi
文献语种	101	0	y^^^z^^^000yy
专著性文字	105	---	r
文字形态特	106	---	企业组织的经济学分析
题名与责任	200	---	林金忠著
		a	北京
		f	商务印书馆
出版发行	210	---	2005.01
		c	大32开
载体形态	215	---	本书主要从社会分工的视角去探讨企业组织的经济理
提要或文摘	330	---	论问题。其从企业与外部社会分工系统之间的关系以
		d	及企业内部的分工和协调关系这两个线索出发,系统
		a	地探讨了一些有关企业组织的主要理论问题。该书通

1. 消息 2. 字段信息 3. 浏览器 4. 馆藏记录

LEADER

The leader has no indicators or subfield codes; the data elements are positionally defined.

00-04 Record length

开始 | 编目模块简... | cat | ALEPH 编... | 演示文稿1 | Aleph500... | 16:24

查找相似记录

头标区
记录标识号 001
记录版本标 005
ISBN号 010
订购号 092

一般处理
文献语种
专业性文
文字形态
题名与页

出版发行
载体形态
提要或文

数据库

数据库	记录数
SNU01 - 中文书目库	1
SNU02 - 采访临时库	3
CALISCNF - CALIS中文简	
NLCCOLCCB_Z39 - 国图简	
CALISCNF - CALIS中文详	1
NLCCOLCC_Z39 - 国图详细	

my0chiy0121^^^^ea

视角去探讨企业组织的经济理
部社会分工系统之间的关系以
调关系这两个线索出发,系统
组织的主要理论问题,该书通

1. 消息

LEADER

The leader has no indicators or subfield codes; the data elements are positionally defined.

00-04 Record length

开始 | 编目模块简... | cat | ALEPH 编... | 演示文稿1 | Aleph500... | 16:28

显示相似记录

ALEPH 编目系统 - 16.02版 库: SNU01 - 中文书目库 (SNU01) 连接到服务器: 219.244.185.5:6991(16..)

ALEPH文件(A) 查看(V) 编目(C) 单册(I) 编辑(E) 记录管理(M) 远程编目(T) 服务(X) 帮助(H) ?

BK System No. 296032 企业的经济学分析 (林金忠)

头标区
记录标识号 001
记录版本标 005
ISBN号 010
订购号 092

一般处理
文献语种
专著性文
文字形态
题名与页

出版发行
载体形态
提要或文

1. 消息

LEADER

The leader has no indicators or subfield codes; the data elements are positionally defined.

00-04 Record length

查找类似记录 my0chiy0121^^^^ea

要检索的数据库

数据库	记录号	描述
SNU01 - 中文书目库	105	a y a 000yy
SNU01 - 中文书目库	106	a r
SNU02 - 采访临时库	2001	a 企业的经济学分析 A Qi Ye Zu Zhi De Jing Ji Xue Fen Xi f 林金忠著
CALISCNB - CALIS中文简	215	a 345页 d 21cm
NLCOLCCB_Z3 国图简	320	a 有书目 (第335-345页)
CALISCNF - CALIS中文详	330	a 本书主要介绍了企业组织的经济理论评述、企业的组织性质和起源问题研究、社会分工系统中的企业组织等内容。
NLCOLCC_Z39 国图详细	701 0	a 林金忠 A Lin Jin Zhong 4 著
	801 0	a CNL b 北京图书大厦 c 20050302

选择(S)
前一记录(P)
下一记录(N)
取消(C)
帮助(H)

合并记录

ALEPH 编目系统 - 16.02版 库: SNU01 - 中文书目库 (SNU01) 连接到服务器: 219.244.185.5:6991(16..)

ALEPH文件(A) 查看(V) 编目(C) 单册(I) 编辑(E) 记录管理(M) 远程编目(T) 服务(X) 帮助(H) ?

BK System No. 296032 企业组织的经济学分析 (林金忠)

[R] 编辑记录
SNU01-296032 (NEW747.MRC)
[I] 输入记录
[T] 提示

SNU01 - 296032
SNU50 - 342155
ITEMS
Barcode - 01828655
Barcode - 01828654
Barcode - 01828653
Barcode - 01828652
Barcode - 01828651
Barcode - 01828656
SNU60
No records available

头标区	LDR	---	00774nam0^2200205^^^45^^
记录标识号	001	---	000296032
记录版本标	005	---	20050404092239.0
ISBN号	010	---	7-100-04207-0
		a	平装
		b	CNY19.00
		d	CEPC050701-0227
订购号	092	---	20050223d2005^^^^ekmy0chiy0121^^^^ea
一般处理数	100	---	chi
文献语种	101	0	a
专著性文字	105	---	y^^^^z^^^^000yy
文字形态特	106	---	a
题名与责任	200	---	a 企业组织的经济学分析

出版发行

载体形态
提要或文摘

ALEPH 编目

? 你要将该记录合并到当前记录吗?

是(Y) 否(N)

1. 消息 2. 字段信息 3. 浏览器 4. 馆藏记录

LEADER

The leader has no indicators or subfield codes; the data elements are positionally defined.

00-04 Record length

开始 | 编目模块简... | cat | ALEPH 编... | 演示文稿1 | Aleph500... | 16:31

编辑记录

ALEPH 编目系统 - 16.02版 库: SNU01 - 中文书目库 (SNU01) 连接到服务器: 219.244.185.5:6991(16..)

ALEPH文件(A) 查看(V) 编目(C) 单册(I) 编辑(E) 记录管理(M) 远程编目(L) 服务(X) 帮助(H) ?

BK System No. 296032 企业组织的经济学分析 (林金忠)

[R] 编辑记录
* SNU01-296032 (NEW747.MRC)
[I] 输入记录
[T] 提示

SNU01 - 296032
SNU50 - 342155
ITEMS
Barcode - 01828655
Barcode - 01828654
Barcode - 01828653
Barcode - 01828652
Barcode - 01828651
Barcode - 01828656
SNU60
No records available

字段名	值	格式	说明
头标区	LDR	---	^nam0^2200613^^450^
记录标识号	001	---	CAL^012005029092
记录版本标	005	---	20051114091101.3
ISBN号	010	---ad	7-100-04207-0
CALIS系统控	099	---	CNY19.00
一般处理数	100	---a	CAL 012005029092
文献语种	101	0---a	20050302d2004^^^^ekmy0chiy0120^^^^ea
出版/制作	102	---ab	chi
专著性文字	105	---a	CN
文字形态特	106	---a	110000
题名与责任	200	1---A	y^^^^a^^^^000yy
出版发行	210	---A	r
载体形态	215	---A	企业组织的经济学分析
一般性附注	300	---A	Qi Ye Zu Zhi De Jing Ji Xue Fen Xi
书目/索引	320	---A	林金忠著
提要或文摘	330	---A	北京
学科名称主	606	0---a	商务印书馆
中图法	690	---a	2004
个人名称	701	0---a	345页
数据来源	801	0---a	21cm

国家教育部人文社会科学研究，2003年度博士基金研究项目。
有书目(第335-345页)
本书主要介绍了企业组织的经济理论评述、企业的组织性质和起源问题研究、社会分工系统中的企业组织等内容。
企业管理
qi ye guan li
组织管理学
F272.9
4
林金忠
Lin Jin Zhong
著
CN
北京图书大厦

开始 | 编目模块简... | cat | ALEPH 编... | 演示文稿1 | Aleph500... | 16:32

整理记录：生成本馆种次号

ALEPH 编目系统 - 16.02版 库: SNU01 - 中文书目库 (SNU01) 连接到服务器: 219.244.185.5:6991(16..)

ALEPH文件(A) 查看(V) 编目(C) 单册(I) 编辑(E) 记录管理(M) 远程编目(L) 服务(X) 帮助(H) ?

BK System No. 296032 企业组织的经济学分析 (林金忠)

选择整理例程

整理过程

- 生成图书馆种次号
- 生成院系种次号
- 一次执行下面所有项目
- 追加字段拼音
- 由 010 生成 102
- 由 010 生成 210 ISBN
- 由 105 生成 215
- 由 105 生成 320
- 由 200 生成 7xx著者项
- 由 225 丛书项生成 410 连接
- 由 327 生成 517
- 所有字段排序

确定(O) 取消(C) 帮助(H)

SNU01

- SNU01
- SNU02
- SNU03
- SNU04
- SNU05
- SNU06
- SNU07
- SNU08
- SNU09
- SNU10
- SNU11
- SNU12
- SNU13
- SNU14
- SNU15
- SNU16
- SNU17
- SNU18
- SNU19
- SNU20
- SNU21
- SNU22
- SNU23
- SNU24
- SNU25
- SNU26
- SNU27
- SNU28
- SNU29
- SNU30
- SNU31
- SNU32
- SNU33
- SNU34
- SNU35
- SNU36
- SNU37
- SNU38
- SNU39
- SNU40
- SNU41
- SNU42
- SNU43
- SNU44
- SNU45
- SNU46
- SNU47
- SNU48
- SNU49
- SNU50
- SNU51
- SNU52
- SNU53
- SNU54
- SNU55
- SNU56
- SNU57
- SNU58
- SNU59
- SNU60

Barcode - 01828651

Barcode - 01828656

SNU60

No records available

一般性附注 300 — a

书目/索引 320 — a

提要或文摘 330 — a

学科名称主 606 0 a

中图法 690 — a

个人名称 701 0 a

数据来源 801 0 a

```

^^^^^nam0^2200613^^^450^
CAL^012005029092
20051114091101.3
7-100-04207-0
CNY19.00
CAL 012005029092
20050302d2004^^^^ekmy0chiy0120^^^^ea
chi
CN
110000
y^^^^a^^^^000yy
r
企业组织的经济学分析
Qi Ye Zu Zhi De Jing Ji Xue Fen Xi
林金忠著
北京
商务印书馆
2004
345页
21cm
国家教育部人文社会科学研究，2003年度博士基金研
究项目。
有书目(第335-345页)
本书主要介绍了企业组织的经济理论评述、企业的组
织性质和起源问题研究、社会分工系统中的企业组织
等内容。
企业管理
qi ye guan li
组织管理学
F272.9
4
林金忠
Lin Jin Zhong
著
CN
北京图书大厦
    
```

开始 | 编目模块简... | cat | ALEPH 编... | 演示文稿1 | Aleph500... | 16:36

编辑记录
* SNU01-296032 (NEW747.MRC)
输入记录
提示

SNU01 - 296032
SNU50 - 342155
ITEMS
Barcode - 01828655
Barcode - 01828654
Barcode - 01828653
Barcode - 01828652
Barcode - 01828651
Barcode - 01828656
SNU60
No records available

CALIS系统控	<u>099</u>	<u>d</u>	CNY19.00
一般处理数	<u>100</u>	<u>a</u>	CAL 012005029092
文献语种	<u>101</u>	<u>0</u>	20050302d2004^^^^ekmy0chiy0120^^^^ea
出版/制作	<u>102</u>	<u>a</u>	chi
		<u>a</u>	CN
		<u>b</u>	110000
专著性文字	<u>105</u>	<u>a</u>	y^^^^a^^^^000yy
文字形态特	<u>106</u>	<u>a</u>	r
题名与责任	<u>200</u>	<u>1</u>	<u>a</u> 企业组织的经济学分析
		<u>A</u>	Qi Ye Zu Zhi De Jing Ji Xue Fen Xi
		<u>f</u>	林金忠著
出版发行	<u>210</u>	<u>a</u>	北京
		<u>c</u>	商务印书馆
		<u>d</u>	2004
载体形态	<u>215</u>	<u>a</u>	345页
		<u>d</u>	21cm
一般性附注	<u>300</u>	<u>a</u>	国家教育部人文社会科学研究，2003年度博士基金研究项目。
		<u>a</u>	有书目(第335-345页)
书目/索引	<u>320</u>	<u>a</u>	本书主要介绍了企业组织的经济理论评述、企业的组织性质和起源问题研究、社会分工系统中的企业组织等内容。
提要或文摘	<u>330</u>	<u>a</u>	
学科名称主	<u>606</u>	<u>0</u>	<u>a</u> 企业管理
		<u>A</u>	qi ye guan li
		<u>x</u>	组织管理学
中图法	<u>690</u>	<u>a</u>	F272.9
		<u>v</u>	4
个人名称	<u>701</u>	<u>0</u>	<u>a</u> 林金忠
		<u>A</u>	Lin Jin Zhong
		<u>4</u>	著
数据来源	<u>801</u>	<u>0</u>	<u>a</u> CN
		<u>b</u>	北京图书大厦
		<u>c</u>	20050302
馆藏信息	<u>905</u>	<u>a</u>	261220
		<u>d</u>	F272.9
		<u>e</u>	44

保存记录

ALEPH 编目系统 - 16.02版 库: SNU01 - 中文书目库 (SNU01) 连接到服务器: 219.244.185.5:6991(16..)

ALEPH文件(A) 查看(V) 编目(C) 单册(I) 编辑(E) 记录管理(M) 远程编目(L) 服务(X) 帮助(H) ?

BK System No. 296032 企业的经济学分析 (林金忠)

[R] 编辑记录

- SNU01-296032 (NEW747.MRC)
- [I] 输入记录
- [T] 提示

SNU01 - 296032

- SNU50 - 342155
 - ITEMS
 - Barcode - 01828655
 - Barcode - 01828654
 - Barcode - 01828653
 - Barcode - 01828652
 - Barcode - 01828651
 - Barcode - 01828656
- SNU60
 - No records available

<i>CALIS系统控</i>	099	— a	CAL 012005029092
<i>一般处理数</i>	100	— a	20050302d2004^^^^ekmy0chiy0120^^^^ea
<i>文献语种</i>	101	0 a	chi
<i>出版/翻作</i>	102	— a	CN
		— b	110000
<i>专著性文字</i>	105	— a	y^^^^a^^^^000yy
<i>文字形态特</i>	106	— a	r
<i>题名与责任</i>	200	1	企业的经济学分析
		A	Qi Ye Zu Zhi De Jing Ji Xue Fen Xi
		f	林金忠著
<i>出版发行</i>	210	— a	北京
		c	商务印书馆
		d	2004
<i>载体形态</i>	215	— a	345页
		d	21cm
<i>一般性附注</i>	300	— a	国家教育部人文社会科学研究, 2003年度博士基金研
<i>书目/索引</i>	320	— a	究项目。
<i>提要或文摘</i>	330	— a	有书目(第335-345页)
			本书主要介绍了企业组织的经济理论评述、企业的组
<i>学科名称主</i>	606	0 a	织性质和起源问题研究、社会分工系统中的企业组织
		A	等內容。
		X	企业管理
<i>中图法</i>	690	— a	qi ye guan li
		v	组织管理学
<i>个人名称</i>	701	0 a	F272.9
		A	4
		4	林金忠
<i>数据来源</i>	801	0 a	Lin Jin Zhong
		a	著
		b	CN
<i>馆藏信息</i>	905	— a	北京图书大厦
		c	20050302
		d	261220
		e	F272.9
<i>所有者</i>	OWN	— a	44
			CAT01

开始 | 编目模... | cat | ALEPH ... | 演示文稿1 | Aleph50... | 16:47

单册列表

ALEPH 编目系统 - 16.02版 库: SNU01 - 中文书目库 (SNU01) 连接到服务器: 219.244.185.5:6991(16..)

ALEPH文件(A) 查看(V) 编目(C) 单册(I) 编辑(E) 记录管理(M) 远程编目(T) 服务(X) 帮助(H) ?

BIB= 296032 AD#= 342155 - 企业组织的经济学分析 (林金忠).

单册列表

序号	条码号	分馆	说明	索书号	地点	状态	备注	借出
10	01828655	中文采编组		F272.9/44		已验收		0
20	01828654	中文采编组		F272.9/44		已验收		0
30	01828653	中文采编组		F272.9/44		已验收		0
40	01828652	中文采编组		F272.9/44		已验收		0
50	01828651	中文采编组		F272.9/44		已验收		0
60	018286	中文采编组		F272.9/44		已验收		0

排序选项 1

1. 单册显示 2. 一般信息 (1) 3. 一般信息 (2) 4. 连续出版物信息 5. 连续出版物级别 6. 馆藏连接

条码: 01828655 单册状态: 80

子库: ZWCFZ 单册处理状态: IP

藏书: 计数级别1 (A)(卷):

复本号: 计数级别2 (B):

资料类型: BOOK

馆藏连接: 0

85X 类型/连接号: 0 临时地点

索取号类型: 0 F272.9/44

第二索取号类型:

描述:

[1] 功能 [2] 概况

- [L] 单册列表 (0/6)
 - [A] 全部单册史
 - [I] 单册 (01828655, F272.9/44)
 - [H] 历史 (最后更新 20051116)
 - [S] 流通小计
 - [B] 书目信息
 - [T] 提示列表

新建(N) 复制(P) 删除(D) 书标(L) 全局修改(G) 装订/修改(B) 完成的卷(C) 刷新(R)

开始 | 编目模块简... | cat | ALEPH 编... | 演示文稿1 | Aleph500... | 16:49

打印书标

ALEPH 编目系统 - 16.02版 库: SNU01 - 中文书目库 (SNU01) 连接到服务器: 219.244.185.5:6991(16..)

ALEPH文件(A) 查看(V) 编目(C) 单册(L) 编辑(E) 记录管理(M) 远程编目(T) 服务(X) 帮助(H) ?

BIB= 296032 AD#= 342155 - 企业组织的经济学分析 (林金忠).

单册列表

序号	条码号	分馆	说明	索书号	地点	状态	备注	借出
10	01828655		中文采编组	F272.9/44		已验收		0
20	01828654		中文采编组	F272.9/44		已验收		0
30	01828653		中文采编组	F272.9/44		已验收		0
40	01828652					已验收		0
50	01828651					已验收		0
60	018286					已验收		0

打印单册书标

条码: 01828616, 01828614, 01828614, 01828614, 01828656, 01828656

输入单册条码: []

计数级别2 (B): []

1. 单册显示

条码: []
子库: []
丛书: []
复本号: []
资料类型: BOOK []
馆藏连接: []
85X 类型/连接号: [] []
索取号类型: [] F272.9/44 []
第二索取号类型: [] []
描述: []

5. 连续出版物级别 []
6. 馆藏连接 []

更新 []
保存缺省值(S) []
刷新(R) []
取消(C) []

排序选项 1

开始 | 编目模块简... | cat | ALEPH 编... | 演示文稿1 | Aleph500... | 17:03

预览

The screenshot displays the ALEPH 16.02 library cataloging system interface. The main window title is "ALEPH 16.02版" and the library is identified as "SNU01 - 中文书目库 (SNU01)". The current record being viewed is "BIB= 296032 ADI= 342155 - 企业组织的经济学分析 (林金忠)".

The "打印预览" (Print Preview) window is open, showing the following record details:

F272.5	2	***
B089	122	***
B089	122	***
F723.8	1	2005
J722.2	10	***
J712	2	***
J712	2	

Below the preview window, there are input fields for "85X 类型/连接号:", "索取号类型:" (set to "0"), "第二索取号类型:" (set to "F272.9/44"), and "描述:". The "85X" field is set to "0" and "同时地点" is checked.

The left sidebar shows a tree view with the following items:

- [1] 功能
- [2] 概况
- [L] 单册列表 (0/6)
 - [A] 全部单册史
 - [I] 单册 (01828655, F272.5)
 - [H] 历史 (最后更新 2005)
 - [S] 流通小计
 - [B] 书目信息
 - [T] 提示列表

The right sidebar contains a toolbar with buttons: 新建(N), 复制(P), 删除(D), 书标(L), 全局修改(G), 装订/修改(B), 完成的卷(C), 刷新(R). Below this is a section for "6. 馆藏连接" with buttons: 更新, 保存缺省值(S), 刷新(R), 取消(C).

The Windows taskbar at the bottom shows the Start button, system tray, and several open applications: "编目模块简...", "cat", "ALEPH 编...", "演示文稿1", and "Aleph500...". The system clock shows "17:05".



Aleph500编目特点

- 为了便于使用模块,Aleph500具有含有定长字段的表单和含有记录体的预置模板,
- 在数据录入过程中,随时可使用字段标识符和子字段帮



Aleph500编目特点

- 在Aleph500中，你还可以在自定义格式或预置表单中进行编目，由于记录内容不同，提供不同资料类型的需要，系统并不设任何限制，可让你自由编目。



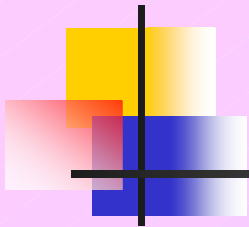
语言和编码

ALEPH 500 系统支持包括中文在内的20余种用户接口语言。用户还可以自行增加用户接口语言，并可在工作过程中自由切换用户接口语言。ALEPH 500 系统以UNICODE 为轴心码，支持 UNICODE、GBK、BIG5、CCCII 等编码间的内码转换，系统内部采用UNICODE。采用基于 WINDOWS2000 的PC工作站。WEB OPAC 的用户界面全部支持中文；且在工作过程中支持中、英文自由切换。可随时进行中文图书馆专业用词的调整，而不需要修改应用程序。



编目流程

- 从采访接书
- 启动编目模块
- 检索纪录
- 编辑纪录
- 记录查重与合并
- 保存记录
- 编辑单册信息
- 打印书标



谢谢!